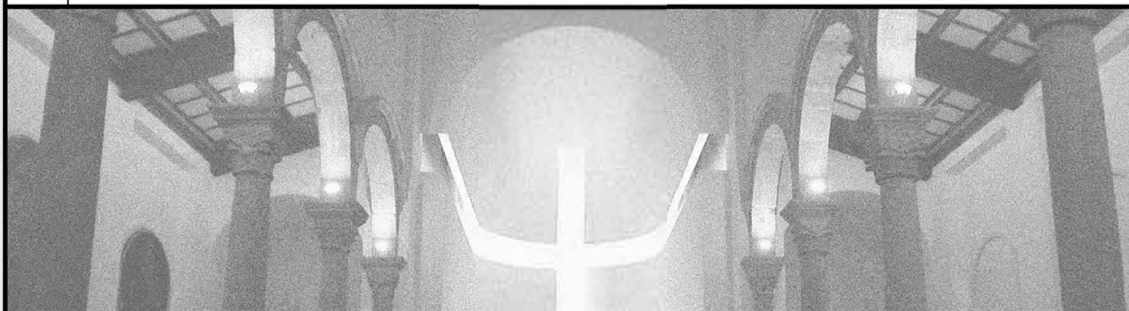


Progetto esecutivo per il rifacimento a norma dell'impianto elettrico della Chiesa di San Sebastiano di Mistretta

- ALLEGATI**
- 1 Relazione tecnica generale
 - 2 Documentazione fotografica
 - 3 Inquadramento cartografico
 - 4 Relazione sull'impianto elettrico
 - 5 Calcoli elettrici
 - 6 Schemi circuitali
 - 7 Computo metrico estimativo
- GRAFICI PROGETTUALI**
- 1 Schemi circuitali sul rilievo architettonico
 -
 -
 -



Approvazioni ed Autorizzazioni

Mistretta, Via libertà n° 166

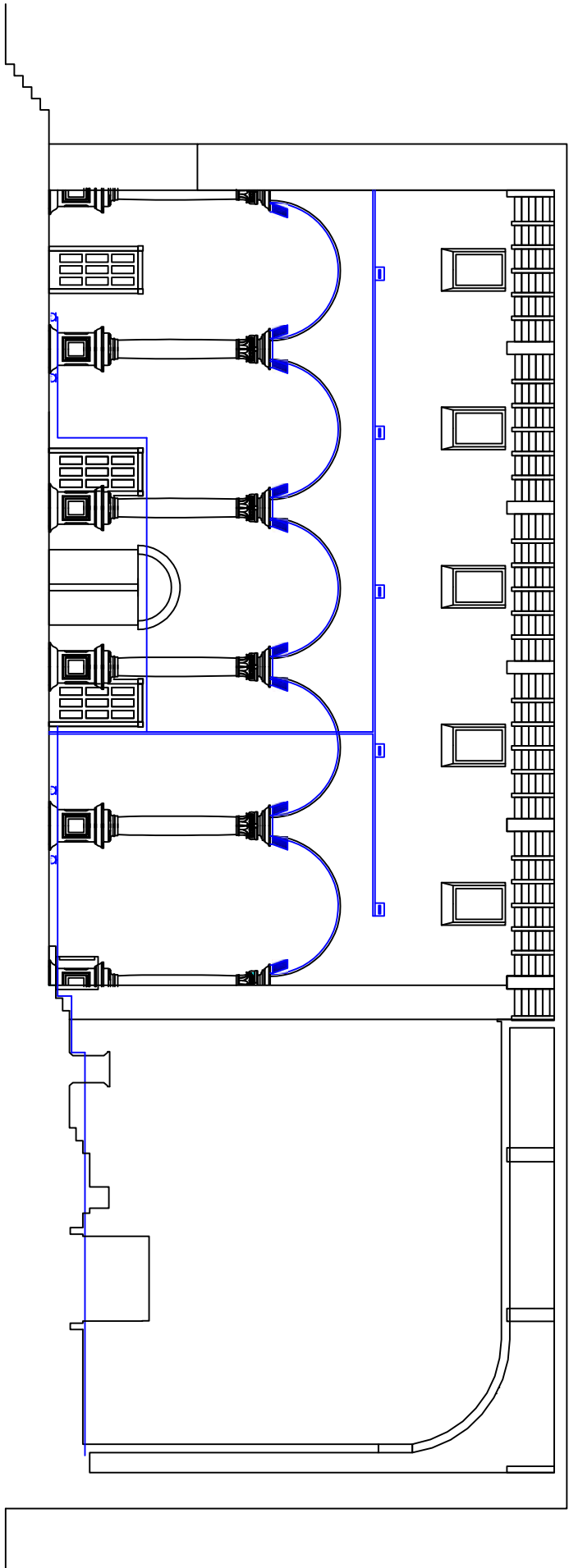
Data

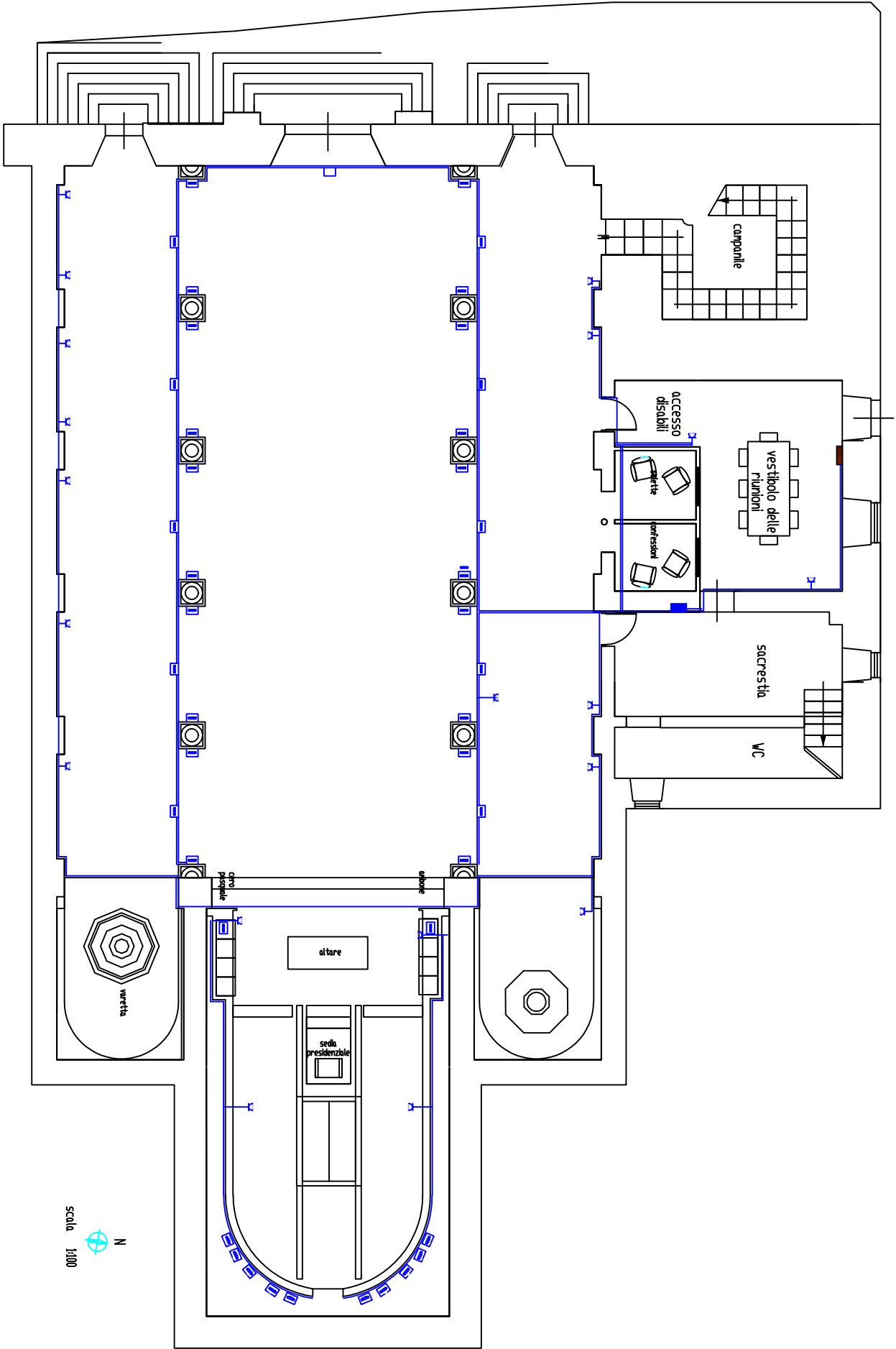
I TECNICI
Ing. Mario Presti
Arch. Angelo Pettineo

IL COMMITTENTE
Sac. Placido Giordano

Grafico

1





scala 1:1000
N